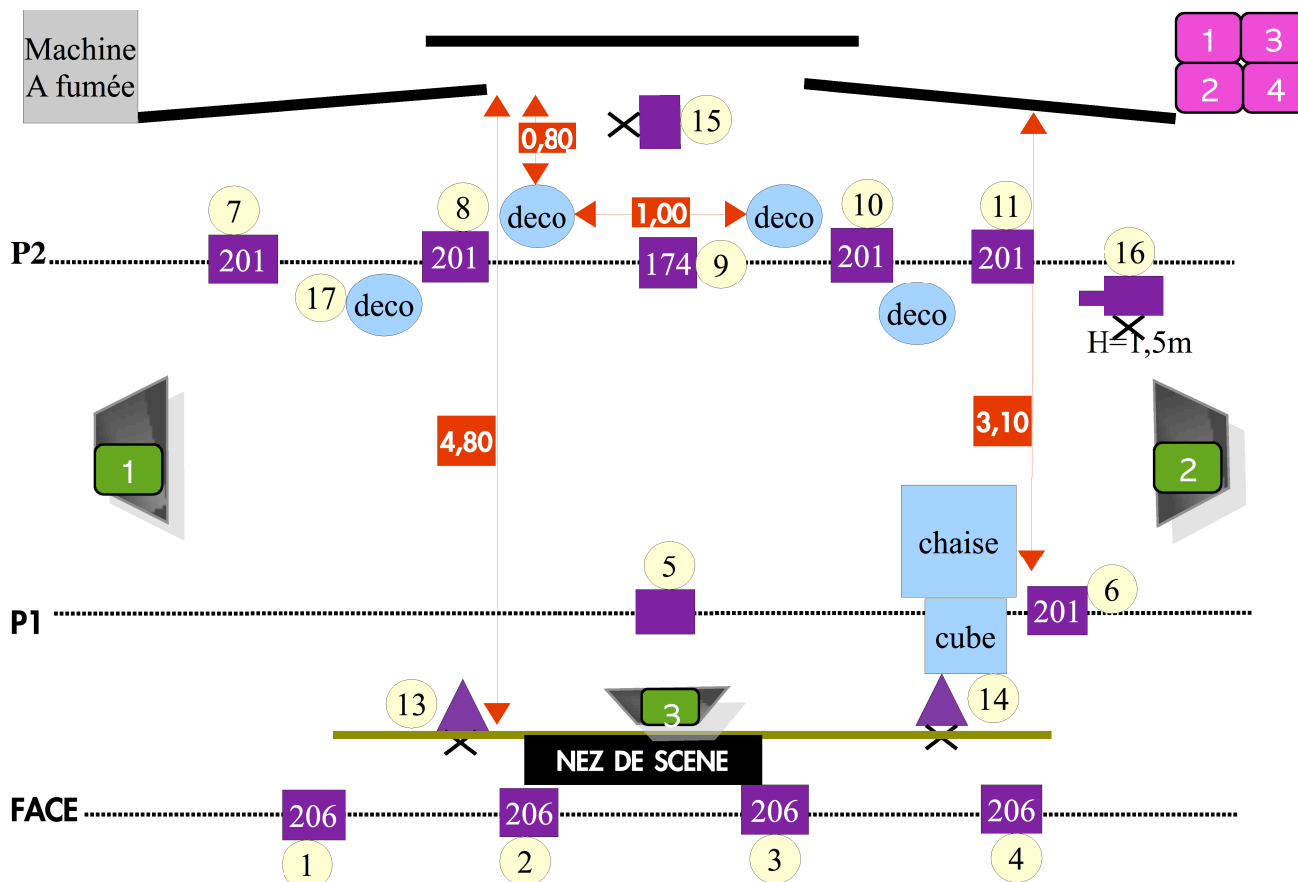


ON A CHANTÉ SUR LA LUNE

Mise en place scénique -



	patch input son		SOL
	side		PATCH LIGHT
	PC 1K		PUBLIC
	PAR 30		Découpe / poursuite
	DECOUPE		

N° CIRCUITS / PROJECTEURS	UTILISATION
1 - 2 - 3 - 4	FACE
5 - 6	ECLAIRAGE CHAISE YANNIG COUR
7 - 8 - 9 - 10 - 11 -	CONTRES
13 - 14	FACE SOL
15	DECOUPE SOL CONTRE PLONGÉE gobo fourni
16	DECOUPE ECLAIRAGE BALAIS
17	LUMISTYLE fourni
23	DECOUPE / (POURSUITE)
24	PUBLIC

ON A CHANTÉ SUR LA LUNE

Mise en place scénique - mise à jour 2017/2018 -

ENCODAGE NIVEAUX LUMIERE A TITRE INDICATIF .. !!!!!

Quelques PAR LED sont les bienvenues pour amener un peu de couleurs pour les différents tableaux ... au choix du technicien lumière.

	NOM MEMOIRE	SET N° DE CIRCUIT ET INTENSITÉS
1	ENTRÉE PUBLIC	
2	ENTRÉE YANNIG	Chaise Yannig
3	DECOUVERTE PLATEAU	+ face tres légère
4		
5	ENTRÉE CHARIBOUILLE	Face +++
6	LA SORCIERE	Contre + face + ambiance vert
7	NARRATION	Face + ambiance ambré
8	BARBEMOUCHE	Contre + face + ambiance turquoise
9	NARRATION	Face + ambiance ambré
10	VAISSEAU DE L'ESPACE	Lumistyle+ decoupe gobo - + chase + ambiance bleu + fumée
11	NARRATION DE L'ESPACE	
12	LA BELLE AUBAINE	poursuite
13	NARRATION	
14	QU'ELLE EST BELLE	Contre + face
15	NARRATION	
16	LA SABLIER	Contre + face + ambiance rose
17	NARRATION	
18	NOIR PLATEAU	
19	INSTALLATION NIARK	Decoupe gobo
20	DES S.O.S	Contre + face +
21	NARRATION	
22	WALK ON THE MOON	Contre + face + lumistyle + ambiance violet ... dico !!
23	TABLEAU FINAL	
24	SALUTS	

ON A CHANTÉ SUR LA LUNE

Mise en place scénique - mise à jour 2017/2018 -

L'équipe est composée de trois personnes ; 2 artistes et un régisseur son.

Un service de 3 heures est indispensable pour la mise en place, balance et raccords.

SON

Le système de diffusion devra être de qualité professionnelle, adapté au lieu de prestation afin d'obtenir une diffusion la plus uniforme possible et la plus cohérente (D&B, C.HEIL ...) système en accroche préféré.

Nécessité de rappels au jugé du prestataire (balcons ou autres ..)

La régie devra se trouver au sol au 2 tiers (maximum) de la salle
console 16 IN, 8 aux.

2 retours en side sur pied type max 15, PS15, C.H.115 sur 2 circuits séparés et égalisés.

1 retours au sol en avant scène type E8, PS8 sur 1 circuit.

BACKLINE

Une table derrière le décor.

Nous venons avec le décor,(les trois pendrillons en fond de scène ; 2m par 2m) ainsi que leur structure.
2 cubes noirs en bois. Les micros, la liaisons HF et la console son. (Pro1 Midas)

LUMIERE

Concernant la lumière, nous avons besoin d'un technicien lumière qualifié pour l'accueil , ainsi que pour assurer le spectacle , à l'aide d'une conduite (fournie) ; Celle ci est assez simple.

N'hésitez pas a prendre contact avec le régisseur son pour d'éventuelles questions.

Gwenolé LAHALLE 06 82 13 28 29 gwenole.lahalle@wanadoo.fr

LES LOGES : eau, thé, café, collation, serviettes , fer a repasser et table

	INSTRUMENTS	MICROS	PIEDS
1	VOIX MORWENNA	fourni	HF
2	VOIX YANNIG	fourni	HF
3	ACCORDEON DROITE	fourni	HF
4	ACCORDEON GAUCHE	fourni	HF
5	PC	DI	En regie
6	PC	DI	En regie